

Charte Qualité Combustible Bois Déchiqueté

Une garantie pour le bon fonctionnement des chaufferies

La Charte Qualité Bois Déchiqueté a pour objectif de standardiser l'offre de combustible en Provence-Alpes-Côte d'Azur afin d'optimiser le fonctionnement des chaudières. Elle garantit la qualité du combustible et des services proposés par les fournisseurs de bois déchiqueté adhérents.

► Cadre d'échanges entre les acteurs du bois énergie

Lancée en 2012 par les Communes forestières dans le cadre de la Mission Régionale Bois Energie, elle est pilotée par les représentants :

- des maîtres d'ouvrage de chaufferies,
- des fournisseurs de bois déchiqueté,
- des constructeurs et des entreprises de maintenance des chaufferies,
- des partenaires institutionnels et financiers,
- des acteurs de la structuration de l'approvisionnement.

► Recherche de solutions innovantes

En fédérant l'ensemble des acteurs intervenants sur les chaudières, elle permet d'explorer de nouvelles approches pour garantir le bon fonctionnement des chaufferies.

La charte qualité, quelles garanties ?

► Des classes de combustibles fixes et claires

Ces classes permettent d'uniformiser les combustibles commercialisés dans la région. Elles sont définies en fonction de la granulométrie et du taux d'humidité que peuvent accepter les différents types de chaufferies.

► La qualité du combustible contrôlée

Les maîtres d'ouvrage et les fournisseurs disposent désormais de tests de laboratoire réalisés lors de contrôles aléatoires ou à leur demande. Ces contrôles permettent d'attester de la qualité réelle du combustible livré à la chaufferie, d'établir un dialogue constructif dans l'objectif d'améliorer le service fourni et de maîtriser l'outil de production dans le temps.



► La qualité de service garantie

Les fournisseurs adhérents s'engagent à :

- Livrer un combustible de qualité et dans les quantités convenues dans le contrat
- Assurer la continuité et la fiabilité des livraisons
- Respecter les lieux et les horaires de livraison

► Une entreprise qui s'engage dans la qualité de son combustible et de ses services

Les fournisseurs adhérents affirment leur volonté de travailler avec les maîtres d'ouvrage et leurs partenaires pour améliorer le fonctionnement des chaufferies.

Des fournisseurs engagés

BAYLE - M. PATRICK BAYLE

Adresse du siège : La Basse Liberne, 04140 SELONNET

Tél. : 04 92 35 10 30 - Fax : 09 70 62 64 23

E-Mail : sarl.bayle04@orange.fr

Plateformes : Lardier (05), Seyne (04), Seranon (06)

ÉNERGIE BOIS TERRITOIRE - MME HUGUETTE BAYLE

Adresse du siège : La Basse Liberne, 04140 SELONNET

Tél. : 04 92 35 10 30 - Fax : 09 70 62 64 23

E-Mail : plaq.ebt@orange.fr

Plateformes : Lardier (05), Embrun (05), Seranon (06)

GAEC DU FOREST - M. DOMINIQUE TRUC

Adresse du siège : Ferme du Forest, Le Forest, 05140 MONTBRAND

Tél. : 04 92 58 09 07 - Fax : 04 92 571304

Mail : gaec.lafermeduforest@wanadoo.fr

Plateformes : La Faurie, Montbrand (05)

INTERVAL 05 - M. PHILIPPE FRANDON ET M. PHILIPPE ROUX

Adresse du siège : Le Vernet-BP11, 05120 L ARGENTIERE LA BESSEE.

Tél. : 04 92 23 10 43

Mail : p.frandon.interval@orange.fr

Plateformes : L'Argentièrre-la-Bessée (05), Banon (04)

ISOARD - M. DIDIER ISOARD

Adresse du siège : La Haute Liberne, 04140 Selonnet

Tél. : 04 92 35 16 02 - Fax : 04 94 54 56 39

E-Mail : didier.isoard@live.fr

Plateformes : Selonnet (04)

MAURES BOIS ÉNERGIE - MME CHLOE MONTA

Adresse du siège : Quartier Precoumin - Route de Toulon, 83340 LE LUC

Tél. : 06 73 69 45 28 / 04 94 73 57 92

E-Mail : mbernegie83@gmail.com

Plateformes : La Mole (83)

MG ENERGIE - M. GILBERT MATHIEU

Adresse du siège : La Loubasse, Rte de Valence, 05140 ASPRES SUR BUECH

Tél. : 04 92 58 75 92 - Fax : 04 92 58 75 92

Mail : marieonicolas@free.fr

Plateformes : Aspres sur Buëch (05)

S'alimenter en combustible issu de la Charte Qualité

L'alimentation de la chaudière est aussi importante que sa conception. Il est donc nécessaire de le prévoir un an à l'avance avec un fournisseur bois énergie.

► Prévoir son approvisionnement pour bénéficier d'un combustible de qualité

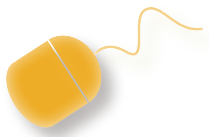
La production des plaquettes forestières demande une organisation importante pour le fournisseur entre l'achat du bois, le broyage et le séchage des plaquettes. La garantie de la qualité passe par l'anticipation des marchés et la contractualisation permettant aux fournisseurs de prévoir des stocks adaptés très en amont des premières livraisons.

► Contractualiser avec son fournisseur

L'alimentation d'une chaudière doit être prévue au minimum un an avant sa mise en route. La contractualisation avec le fournisseur engage ce dernier à des prestations définies en termes de :

- classe, qualité et quantité du combustible,
- conditions d'organisation des livraisons (fiabilité et ponctualité des livraisons), respect des lieux de livraison

Il est possible d'intégrer des critères dans sa consultation pour s'assurer de la qualité du fournisseur qui sera choisi.



Retrouvez toute l'information bois énergie et la charte qualité en intégralité sur le site de la Mission Régionale Bois Energie :

<http://www.ofme.org/bois-energie>

